



# Soins du visage

x TATA HARPER

## RADIANCE FACIAL

60 MIN - 205€ - 90 MIN - 295€



Ce soin signature illuminateur redonne instantanément vie à la peau, avec une sensation de fraîcheur et d'éclat. Les enzymes de fruits exfoliantes et les actifs éclaircissants éliminent les cellules ternes, tandis que le Bio-Energy Massage stimule la circulation et revitalise la peau. Le teint paraît immédiatement plus lisse, plus lumineux et visiblement revitalisé.

## KIND FACIAL

60 MIN - 205€ - 90 MIN - 295€



Un véritable refuge réparateur pour les peaux délicates, sensibles ou fragilisées. Des actifs botaniques apaisants sont superposés pour renforcer la barrière cutanée et calmer les réactions, tandis que le drainage harmonique aide en douceur à décongestionner et à rétablir l'équilibre, laissant la peau renforcée, hydratée et mieux protégée contre les agressions extérieures.

## TIMELESS FACIAL

60 MIN - 205€ - 90 MIN - 295€

Un rituel haute performance conçu pour renforcer et affiner la peau, pour une vitalité durable. Le massage Remodelage agit pour raffermir, lifter et consolider la structure cutanée grâce à des gestes précis et rythmés. Le résultat incarne l'excellence en matière de performance, au cœur d'une expérience d'un luxe et d'une efficacité exceptionnels.



## SUPREME FACIAL

90 MIN - 295€

Notre soin le plus visionnaire propose une approche holistique de la longévité cutanée, centrée sur le massage Supreme 360, qui agit sur la structure et les fascias afin de renforcer l'architecture de la peau et soutenir sa résilience à long terme. Ce rituel révèle une peau plus lisse, visiblement plus saine, avec un grain de peau affiné et une apparence plus jeune et durable.





## LIGHTINDERM

Lightinderm est un soin innovant et non invasif qui associe sérum actif, technologie LED et mouvements experts pour sublimer la peau en profondeur. Cette synergie stimule le renouvellement cellulaire, améliore l'éclat du teint, atténue les taches pigmentaires et favorise la production de collagène. Grâce à l'action de la lumière LED et à des manœuvres ciblées, la peau est plus lisse, plus uniforme et visiblement revitalisée.

Lightinderm convient à tous les types de peau et offre une véritable expérience de soin, sans douleur ni éviction sociale, pour un résultat naturel et lumineux.

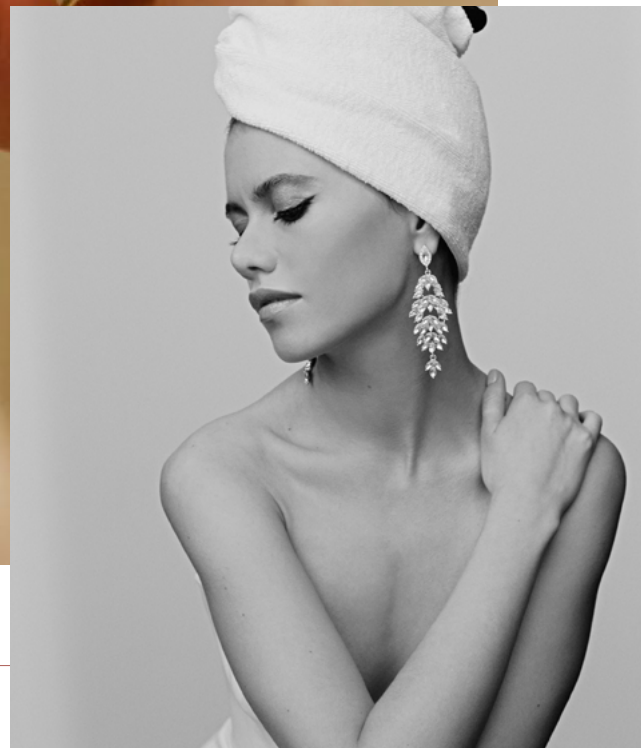
En supplément durant vos massages, vous pouvez profiter de l'expérience Lightinderm.

50€



## Soins head spa x LÉONOR GREYL

Le Head spa combine des techniques de massages et des ingrédients naturels avec la marque Léonor Greyl, pour offrir une renaissance capillaire. Votre cuir chevelu est purifié, nourri et revitalisé, tandis que vos cheveux retrouvent force, éclat et douceur. Plongez dans une brume de vapeur apaisante, laissez vous bercer par les mouvements harmonieux d'un massage et ressentez la sérénité envahir votre être. À la fin de de cette expérience, vos cheveux sont sublimés, votre esprit est apaisé et vous vous sentez revitalisé.



---

Léonor Greyl, c'est l'art subtil de la beauté capillaire, une mélodie douce où se mêlent élégance et nature. C'est une invitation à retrouver la quintessence des cheveux sains, au rythme de formules respectueuses alliant luxe et simplicité. Elle transforme chaque geste en un rituel, chaque flacon en une promesse de soin profond et raffiné. Les cheveux ne sont plus seulement entretenus, ils sont choyés, magnifiés.



## LEONOR GREYL EXPERT RITUAL

---

60 MIN - 250€

Après avoir minutieusement analysé vos cheveux, nos expertes offriront un soin sur mesure, alliant le délicat soin du cuir chevelu et des longueurs tout en enveloppant d'un doux massage apaisant.

30 minutes supplémentaires sont à prévoir, si vous souhaitez un séchage naturel des cheveux. Brushing en supplément et sous réservation.

